

E120LiME



1. Hälytyksen merkkivalo
2. Näyttö
3. Näytön selauspainike

Huom! Jos hälytyksen merkkivalo palaa yhtäjaksoisesti, laitteessa on vika. Ota silloin yhteyttä Keminmaan Energian vikapäivystykseen:

Työaikana puh. (016) 458 8400

Työajan ulkopuolella gsm 040 039 2589

Kulutuksen seuraaminen mittarin näytöltä

Energialukema vaihtelee näytöllä automaattisesti 5 tai 20 sekunnin välein. Tariffitunniste kertoo, mistä energialukemasta on kyse. Tarvittaessa lukemia voi selata myös näytön selauspainikkeella. Jos käytät selauspainiketta, näyttö palaa itsestään perustilaansa n. 1 minuutin kuluttua viimeisestä painalluksesta. Perustilan saa palautettua myös painamalla selauspainiketta yhtäjaksoisesti yli 15 sekunnin ajan.

Tariffitunnistheet osoittavat energialukeman sähkösopimuksesta riippuen seuraavasti:

Yleissiirto:

02: Yleisenergialukema

Aikasiirto:

05: Päiväenergialukema

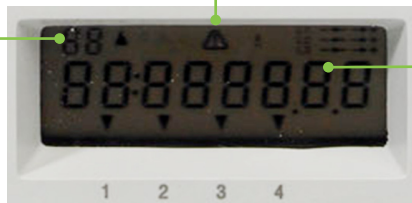
06: Yöenergialukema

Kausisiirto:

07: Talviarkipäivän energialukema

08: Muun ajan energialukema

Hälytyksen ilmaisin



Energialukema

Tariffitunniste

Landis+Gyr (Europe) AG

Theilerstr. 1, 6301 Zug, Switzerland

Phone +41 41 935 6000, Fax +41 41 935 6601

info@landisgyr.com

Landis+Gyr Oy

Salvesenintie 6, 40420 Jyskä

Puhelin +358 14 660 100, Faksi +358 14 330 7510

sales.finland@landisgyr.com